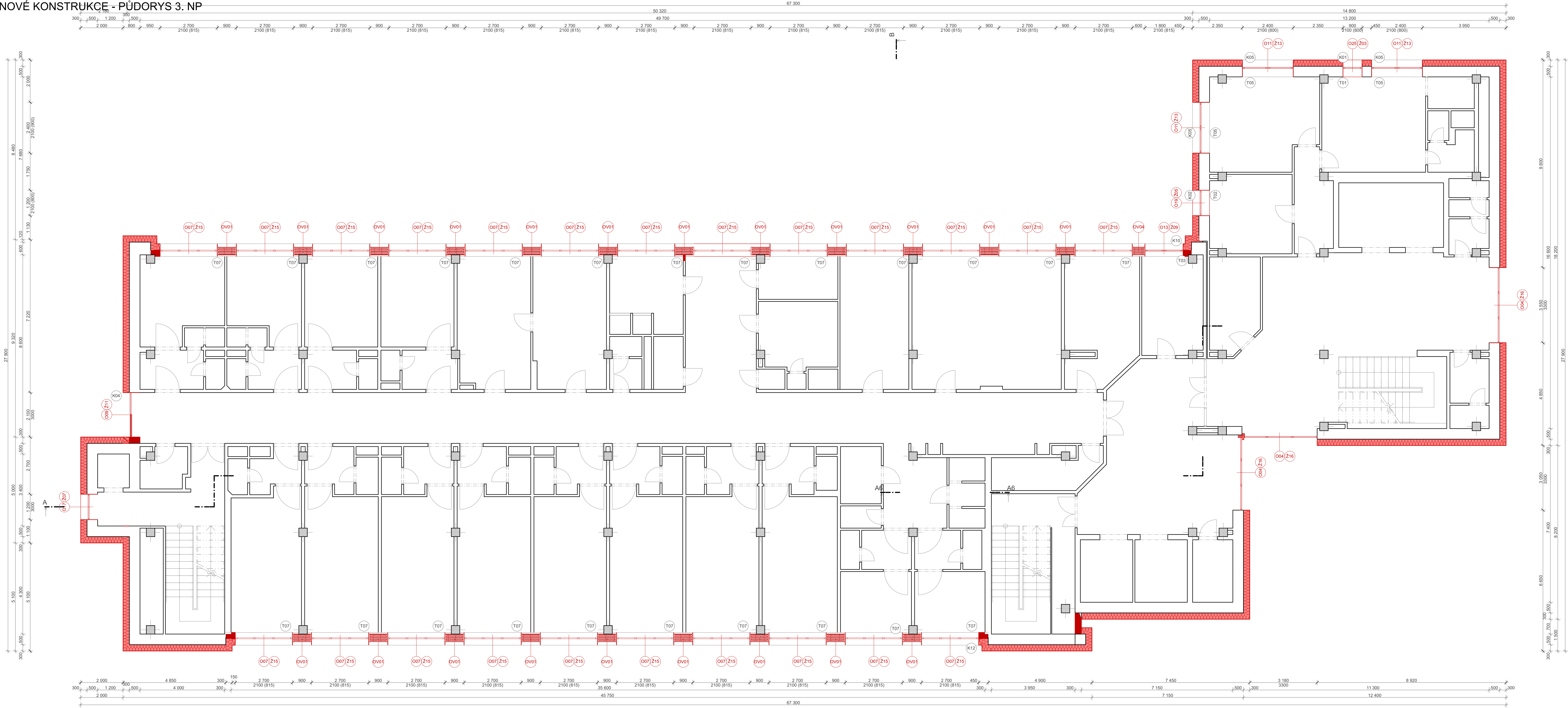


D.2.4 - NOVÉ KONSTRUKCE - PŮDORYS 3. NP  
1:75



LEGENDA MATERIÁLŮ

- STÁVAJÍCÍ KONSTRUKCE ŽELEZOBETONOVÉ SKELETU OBJEKTU
- STÁVAJÍCÍ OSTATNÍ KONSTRUKCE
- NOVÉ KONSTRUKCE
- ZATEPLENÍ OBVODOVÉ KONSTRUKCE - desky z minerálních vláken MV 300 mm
- ZATEPLENÍ OBVODOVÉ KONSTRUKCE PŘI ZEMINĚ - PERIMETR 100 mm
- OZNÁČENÍ NOVÝCH VNĚŠNÍCH VÝPLNÍ OTVORŮ POVRCHOVÁ ÚPRAVA PLOŠÍ
- OZNÁČENÍ NOVÝCH STŘEŠNÍCH VPUSŤÍ S INTEGROVANÝM PVC LÍNCEM

POZNÁMKY:

- OBECNÉ POZNÁMKY
- DOKUMENTACE BYLA ZPRACOVÁNA DLE PODKLADŮ PŘEDANÝCH INVESTOREM - ZADÁNÍ PROJEKTU, HISTORICKÁ DOKUMENTACE OBJEKTU Z PRŮVU ÚPRAV, PROJEKTA OBJEKTU
- DISPOZICE A VŠECHY ROZMĚRY JSOU ZAKRESLENY DLE HISTORICKÉ DOKUMENTACE V PRÁCI PROJEKTOVÝCH PRACÍ NEBYLO PROVEDENO ZAMĚŘENÍ
- PŘED ZAPOČETÍM BOURACÍCH PRACÍ JE NUTNO PROVÉST OCHRANU VNITŘNÍHO VYBAVENÍ PROTI JEDHO POŠKOZENÍ, PŘEPLOŽKA SE POUŽE STEHOVÁNÍ V RÁMCI JEDNOTLIVÝCH MÍSTNOSTÍ
- PŘI BOURACÍCH PRÁCH JE NUTNO BRÁNÍ ZŘETEL NA OCHRANU STÁVAJÍCÍCH ROZVODŮ INSTALACÍ, KTERÉ JE NUTNO PŘED ZAPOČETÍM BOURACÍCH PRACÍ OCHRÁNIT
- PŘI PROVEDENÍ BOURACÍCH PRACÍ BUDOU DOTČENÉ PROSTORY VYČIŠTĚNÝ PRŮMYSLOVÝM VYSÁVAČEM
- V PŘÍPADĚ NEJASNOSTÍ NEBO NOVÝCH SKUTEČNOSTÍ, KTERÉ SE VYSKYTNOUT BĚHEM PŘÍPRAVY PRACÍ, JE NUTNO DALŠÍ POSTUP KONSULTOVAT S PROJEKTANTEM

NAVLAŽE PŮDORYS

OBJEKT

STAVBA

STAVBA

±0,000 = STÁVAJÍCÍ ÚROVEŇ PODLAHY OBJEKTU

PROJEKTANT ARCHITEKTONICKO STAVEBNÍ

Autor projektu: Ing. Jiří Slánský

Vedoucí projektant: Ing. Jiří Slánský

Zodpovědný projektant: Ing. Jiří Slánský

Vypracoval: Bc. Vojtěch Janča

Kraj: Královéhradecký kraj

M. Úřad: Rychnov nad Kněžnou

Investor: Královéhradecký kraj, Povodňový úřad: Úřad, Hradec Králové

Akce: Snížení energetické náročnosti - ONN, Areál - Nemocnice Rychnov nad Kněžnou PAVILON DIGIP

Jiraskova 506, 516 01 Rychnov nad Kněžnou

Formát: A4

Datum: 9/2016

Č.zak.: 2016-03-010

Číslo výkresu: D.2.4

Stupeň PD: DPS

Měřítko: 1:75

Stavba: 101-103

Pracovní číslo: 777 693 375

Stavba: 101-103

Pracovní číslo: 777 693 375